

### PRÉ-REQUIS :

- Niveau 3ème et expérience souhaitée dans le secteur santé/social mais non exigée
- Les personnes titulaires d'un autre CAP sont dispensées des épreuves d'enseignements généraux à l'examen

### PUBLIC :

- Salarié
- Jeune issu du système scolaire
- Demandeur d'emploi
- Particulier

### PROCÉDURES D'ADMISSION :

- Dossier de candidature (avec lettre de motivation et CV)
- Entretien individuel
- Copie du ou des diplômes
- Copie des 3 derniers bulletins scolaires
- Possibilité de tests
- Frais de dossier de 40€

### INTERVENANTS :

Une équipe qualifiée et professionnelle avec un suivi individualisé

Centre de Formation Continue  
Unité de Formation par Apprentissage  
Jeanne Delanoue

11 Bd Jeanne d'Arc - BP 60427 - 49304 CHOLET

02 41 63 74 74

cfc@jeannedelanoue.com

CFC : numéro 52 49 00160 49



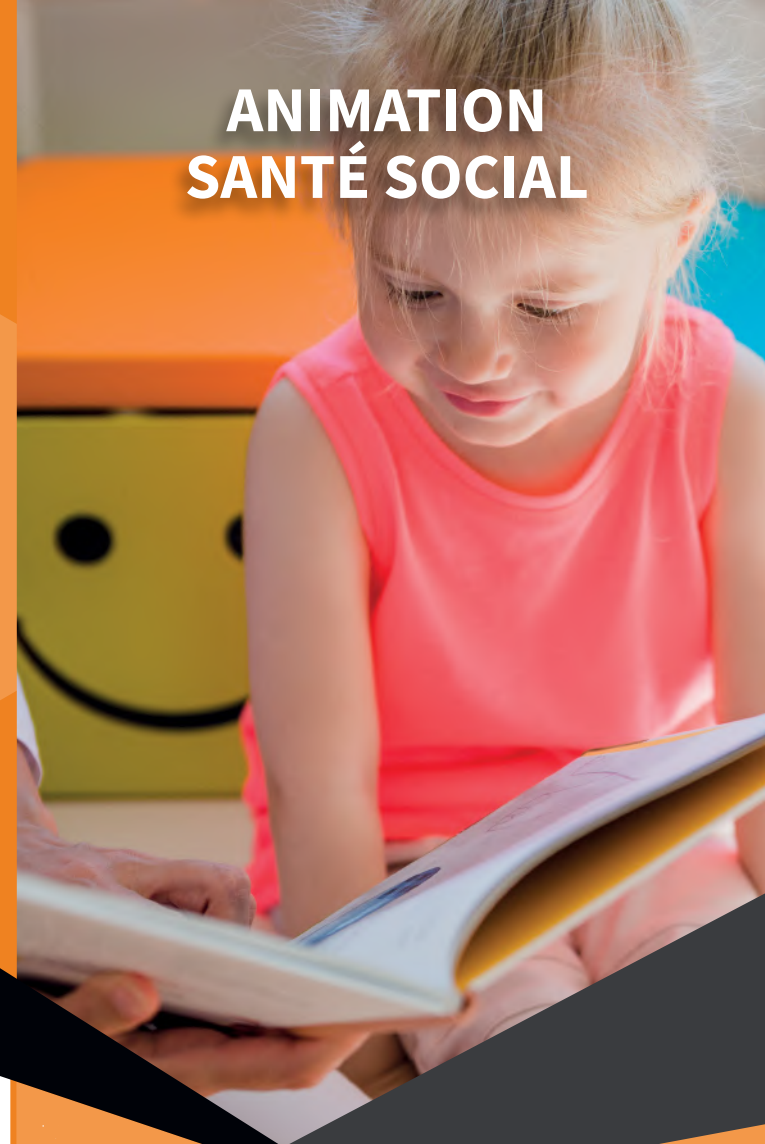
Jeanne Delanoue

Lycée Privé - Apprentissage  
Centre de Formation Continue  
Enseignement Supérieur



CFF/001d MAJ : 09/02/2021

## ANIMATION SANTÉ SOCIAL



## CAP ACCOMPAGNANT ÉDUCATIF PETITE ENFANCE

formation en alternance  
ou en continue

## OBJECTIFS :

Cette action de formation doit permettre aux participants :

- D'accéder à la qualification du « CAP Accompagnant Éducatif Petite Enfance »
- Acquérir la qualification et les compétences pour l'accueil, la garde et l'entretien du cadre de vie des jeunes enfants de moins de 6 ans, en structures collectives et à domicile

## DURÉE :

De 390 à 560 heures en centre de formation  
(selon le parcours)  
+ expériences en milieu professionnel

## CONTACT :

02 41 63 74 74

[cfc@jeannedelanoue.com](mailto:cfc@jeannedelanoue.com)

## PROGRAMME DE FORMATION EN CENTRE :

### 3 unités professionnelles :

#### UP1 :

Accompagner le développement du jeune enfant

Accompagner l'enfant dans ses découvertes et ses apprentissages

Prendre soin et accompagner l'enfant dans les activités de la vie quotidienne

#### UP2 :

Exercer son activité en accueil collectif

Inscrire son action dans le réseau des relations enfant-parents-professionnels

Exercer son activité en école maternelle

Exercer son activité en établissement d'accueil du jeune enfant et en accueil collectif de mineurs

#### UP3 :

Exercer son activité en accueil individuel

Exercer son activité à domicile, celui des parents ou en maison d'assistants maternels

- Module développement durable
- SST (Sauveteur Secouriste du Travail)
- Méthodologie
- Technique de Recherche d'Emploi
- Français, Histoire Géographie
- Mathématiques, Physique Chimie

## COUT DE FORMATION :

Prendre contact avec l'établissement :

02 41 63 74 74

[cfc@jeannedelanoue.com](mailto:cfc@jeannedelanoue.com)

## EFFECTIF :

Minimum 15 personnes

## VALIDATION :

- Diplôme Éducation Nationale « CAP Accompagnant Éducatif Petite Enfance »
- Attestation de formation

## MÉTIERS VISÉS :

- Agent spécialisé des écoles maternelles
- Accompagnant éducatif petite enfance
- Garde d'enfant à domicile
- Assistant maternel

